

6.失語症友の会

仲間作り・レクリエーション・情報交換などを話し合う当事者やそのご家族の会です。

<宇治お話しカフェ>

コミュニケーションに障害がある方や家族・支援者の集いの場として、「宇治お話しカフェ」を2019年より、定期的で開催しています。



活動内容	利用者
<ul style="list-style-type: none"> ・近況報告 情報交換 ・季節の話題など ・他の“失語症の会”との交流など 	<ul style="list-style-type: none"> ・ 8～14名 ・ 40～60代 ・ 付添いや家族の参加もあり
活動日	会費
毎月第3土曜日 午後1時半～午後3時半	無し
活動場所	問い合わせ先
宇治里尻集会所 (京都府宇治市宇治里尻 36-26) <JR「宇治」駅近く>	TEL090-9866-0505 (伴加代子) TEL075-366-2712 (関道子)

<京都失語症友の会>

当事者やその家族同士の集まりにより、仲間作りや情報交換をおこなっています



活動内容

- ・卓球バレー、歌
- ・近況報告や情報交換、おしゃべり
- ・食事会
- ・外出

利用者

- ・15名程度
- ・60～80代中心
- ・男性の方がやや多い
- ・ご家族の方も参加されています

活動日

- ・毎月最終土曜日
- ・13時～16時

会費

- ・月200円
(年間2400円)

活動場所

京都市地域リハビリテーション推進センター 4階体育館
(京都市中京区壬生東高田町1番地の20)
<市バス「西大路松原」徒歩4分
阪急「西院」駅徒歩10分
京福「西院」駅徒歩10分
JR「丹波口」駅徒歩15分>

問い合わせ先

京都市地域リハビリテーション推進センター
TEL075-925-6255
(高次脳機能障害支援課
もしくは相談課の言語聴覚士まで)

<失語症相談室>

失語症及び高次脳機能障害についての相談（症状、リハビリ、予後、日常生活の過ごし方、当事者同士の交流など）を受け、アドバイスや情報提供を行います。場合によっては言語訓練を提供します。



活動内容	利用者
<ul style="list-style-type: none"> ・失語症の相談 ・維持期の患者様の訓練 ・失語症サロンなど 	失語症・高次脳機能障害の方 ならどなたでも
活動日	会費
ご相談で決めます	会費は頂いていませんが、学生の教育にご協力いただいています
活動場所	問い合わせ先
京都光華女子大学 （京都市右京区西京極葛野町 38） <バス光華女子学園前すぐ>	京都光華女子大学 松田芳恵 メールアドレス y-matsuda@mail.koka.ac.jp

<しゃべろう会>

病気、事故による脳障害の影響で、「言語障害」を負った人々（失語症）が健常者と同じように、毎日を楽しく過ごせたらと「しゃべろう会」が発足しました。

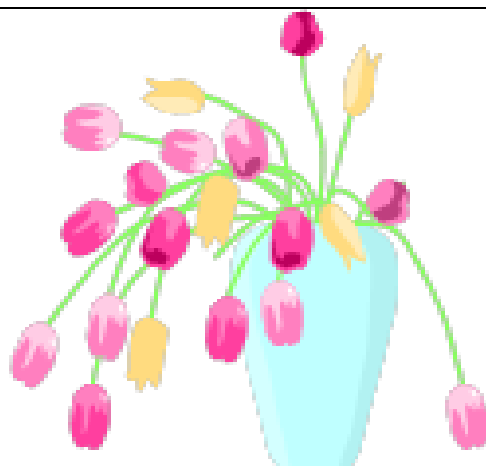
近年になり、病院等でスピーチセラピストが置かれるようになりましたが、退院後のケアは行われていません。

その為、家に閉じこもりがちになっています。そんな当事者、家族同士がみんな楽しい日々を過ごそうと頑張っています。

活動内容		利用者
<ul style="list-style-type: none"> ・毎回当事者が1人ずつ好きな事（例えば家族・旅行・趣味でも何でも）を話してもらいます。そして内容の質問やコメントもさせてもらい参加者が少しでもしゃべる機会を作って、みんながわかるようにゆっくり進行していきます。その後、音楽療法の先生に指導して頂き、歌や手作り楽器を使い、口、指、腕の運動をします。 ・行事として、新年会等の食事会を年に1・2回行い、又イベントなどの案内をしております。 		<ul style="list-style-type: none"> ・18名前後（当事者10名・家族3名・OBボランティア5名） ・50～80代中心 ・ご家族も一緒に参加される方もおられます。
活動日	会費	
毎月第2木曜日 午後1時半～午後4時	半年：1200円	
活動場所	問い合わせ先	
京都市山科区竹鼻四丁野町34-1 山科身体障害者福祉会館 <地下鉄/JR/京阪「山科」駅 徒歩15分 京阪バス「竹鼻」徒歩5分>	TEL 075-591-8821 FAX 075-591-8831 (山科身体障害者福祉会館)	

<八幡市はなそう会>

八幡市や近隣市に在住の失語症者と家族、ボランティアで構成する会です。
2007年9月に発足。ボランティアグループ「話そうよ」が運営をサポートしている。



活動内容

- ・自己紹介と近況報告
- ・茶話会
- ・質問ゲーム
- ・合唱
- ・外出（食事会・花見・紅葉狩り）
- ・作品展に共同作品で参加

利用者

- ・9名
- ・50～80代
- ・家族・ボランティア12名

活動日

毎月第1木曜日
午後1時半～午後3時半

会費

なし（活動時参加費徴収）

活動場所

八幡市福社会館
八幡市社会福祉協議会活動室
（八幡市八幡東浦5番地）
<京阪バス・コミュニティーバスやわた「八幡東浦」徒歩3分>

問い合わせ先

TEL 075-983-4450
FAX 075-983-5798
（八幡市社会福祉協議会）

<ひまわりの会 右京>	
武田病院に通院されていた失語症などのコミュニケーションに障害のある患者・家族さんが中心になって始められた会です。	
活動の内容	利用者
<ul style="list-style-type: none"> ・近況や情報交換など、お話しする会 ・外出（カラオケ、外食など） ・作品展（年に1回を予定） 	<ul style="list-style-type: none"> ・6～7名程度 ・男性の割合が多い ・ご家族での参加もあり
活動日	会費
原則として、毎月第3月曜日	無料
活動場所	問い合わせ先
<ul style="list-style-type: none"> ・右京区総合庁舎1階 MACHIKO（京都市右京区太秦下刑部町12） <地下鉄東西線太秦天神川駅下車すぐ> ・その他 	TEL 075-366-2712 (関)

<伏見茶話会>

京都市伏見区や近隣市に在住の失語症者と家族、ボランティアで構成する会です。

2017年9月に発足。言語聴覚士、失語症者向け意思疎通支援者、ボランティアと共にリハビリでは無く、当事者同士が気軽に話し合い、主体的にイベントを企画することを第一にしています。



活動内容	利用者
<ul style="list-style-type: none"> ・自己紹介と近況報告 ・茶話会 ・外出先選び等の意見交換 ・会場の伏見港公園での桜、紅葉 ・外出（食事会、散策等） 	<ul style="list-style-type: none"> ・5名 ・50～70代 ・家族・ボランティア6名
活動日	会費
<p>毎月第1火曜日 午後4時～午後5時</p>	<p>1000円 (活動時参加費徴収)</p>
活動場所	問い合わせ先
<p>京都府立伏見港公園会議室 (京都市伏見区葎島金井戸町) <京阪「中書島」徒歩3分 市バス「京阪中書島・ 伏見港公園」徒歩2分></p>	<p>TEL 090-3927-0076 Facebook「伏見茶話会」ページ</p>

<ぼちぼちの会>



楽しいこと、うれしいこと、
悲しいこと、くやしいこと、
自由に、パンフレット、写真などで、
話しましょう！



* 当事者、当事者の家族、支援者、
言語聴覚士、学生、ボランティア、
どなたでも、みんなで、しゃべりましょう。



活動内容	利用者
<ul style="list-style-type: none"> ・近況報告やレクリエーション ・学習会 ・外出 	<ul style="list-style-type: none"> ・15人程度 ・20代～70代位
活動日時	会費
毎月第3土曜日 午後2時～4時	未定
活動場所	問い合わせ先
京都市障害者スポーツセンター (京都市左京区高野玉岡町5) <・京都市バス 高野橋東詰徒歩10分 ・京都バス 高野玉岡町すぐ>	TEL 090-1912-7638 メールアドレス botiboti2024@ymail.ne.jp (木下裕子)

<ゆるり会>	
京都民医連第二中央病院（現京都民医連あすかい病院）を退院した失語症の患者さんや言語聴覚士と一緒に始めた会です。会員があちこちで声をかけて参加者が集うようになりました。	
活動内容	利用者
<ul style="list-style-type: none"> ・近況報告や川柳・クイズやゲームなどを実施 ・年2回外出 ・年に3回新聞発行 ・作品展に参加 	<ul style="list-style-type: none"> ・15人程度 ・30代～80代まで ・お一人で参加される方が多い
活動日時	会費
毎月第2火曜日 午後1時半～3時半くらい	1回300円 (半年1800円)
活動場所	問い合わせ先
ひとまち交流館 (京都市下京区西木屋町通 上ノ口上る梅湊町83-1) <京都市バス河原町正面すぐ>	TEL090-6202-4705 (林原伸樹) TEL090-1912-7638 (木下裕子)

<若い失語症者のつどい in 京都>

失語症の皆さんの交流の場、
情報交換の場、また外出の機
会となるサロン運営を目指し
ています。



活動内容

利用者

お花見会、七夕の会、紅葉散
策、クリスマス会などの各種
イベントを開催

失語症の当事者、ご家族、ご
友人、支援者など（言語聴覚
士・ボランティア・学生等）

活動日

会費

*原則：年4回
春（3～4月）夏（7月）
秋（9～10月）冬（12月）

*原則：無料
外出時の入園料等は実費

活動場所

問い合わせ先

夏・冬：京都光華女子大学
春・秋：都度決定(外出先)
変更する場合もごさいます

事務局：水野
yoshiku449@gmail.com